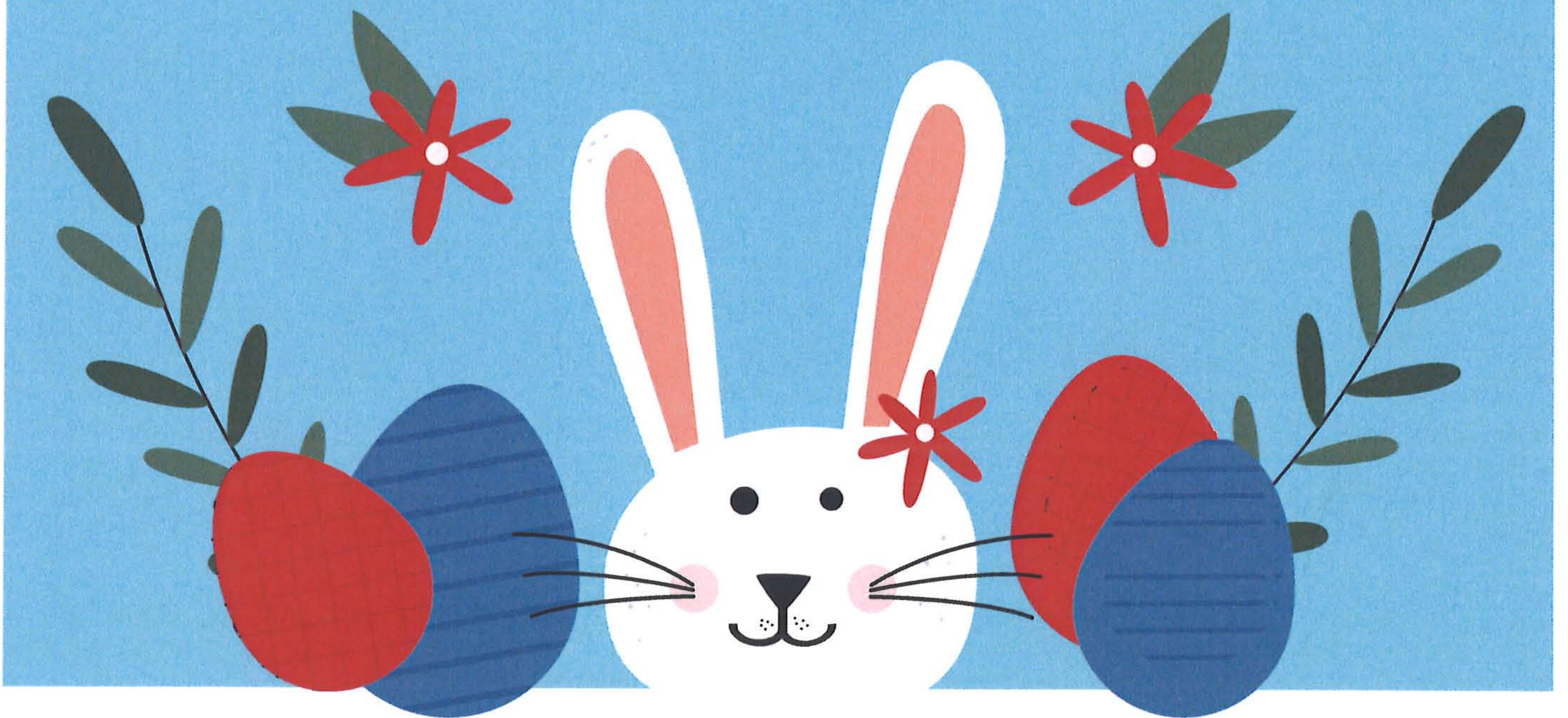




**CON LE UOVA DI PASQUA DI PRO RETT  
SOSTIENI LA RICERCA**

*Perché la cura è possibile!*



La sindrome di Rett è una malattia genetica che colpisce prevalentemente le bambine, che crescono apparentemente sane per i primi mesi di vita (6-24) poi subentra una rapida regressione e in breve tempo perdono tutte le abilità acquisite: la capacità di camminare, di parlare, di usare le mani e si arresta lo sviluppo psicomotorio. La causa della malattia è la mutazione del gene MECP2 che è coinvolto in altre patologie neuropsichiatriche come l'autismo, la disabilità intellettuale e la depressione. Nel 2007 è stato dimostrato che la sindrome di Rett è **REVERSIBILE** su modelli animali e può diventare una malattia **CURABILE**. Ecco perché continuare a **SOSTENERE** la ricerca significa dare una **SPERANZA** di vita migliore alle bambine colpite dalla sindrome di Rett in tutto il mondo.

**LE UOVA DI PRO RETT SONO ARTIGIANALI DISPONIBILI AL CIOCCOLATO  
AL LATTE O FONDENTE DA 350 GR CAD. CON UN CONTRIBUTO DI 10 EURO.**

Per prenotazioni e acquisti rivolgersi a:

.....  
.....

[www.prorett.org](http://www.prorett.org) | [info@prorett.org](mailto:info@prorett.org) | [f /prorettricerca](https://www.facebook.com/prorettricerca)

**PRO  
RETT**  
R I C E R C A